

Baška

Punat • Stara Baška

Outdoor



PREPORUKE:

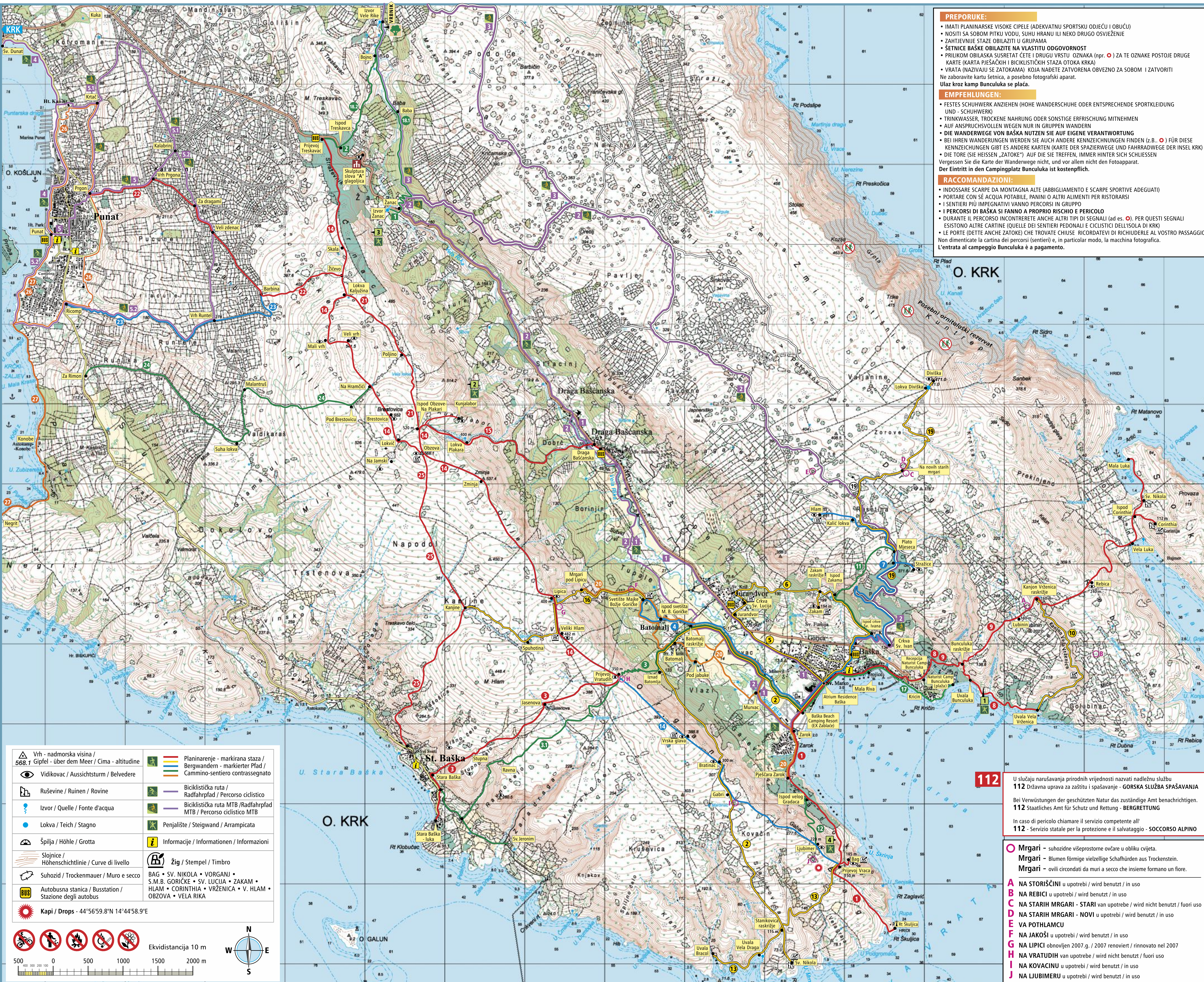
- IMATI PLANINARSKE VISOKE CIPELE (ADEKVATNU SPORTSKU ODIJEU I OBUĆU)
 - NOSITI SA SOBOM PITKU VODU, SUHU HRANU I LI NEKO DRUGO OSVJEŽENJE
 - ZAHTEVNIJE STAZE OBLAZITI U GRUPAMA
 - ŠETNICE BAŠKE OBLAZITE NA VLASTITU ODGOVORNOST
 - PRILIKOM OBLASKA SUSRETAJTE ČETE I DRUGU VRSTU OZNAKA (npr. ○) ZA TE OZNAKE POSTOJE DRUGE KARTE (KARTA PJEŠAČKIH I BICIKLISTIČKIH STAZA OTOKA KRKA)
 - VRATA (NAZIVAJU SE ZATOKAMA) KOJA NADETE ZATVORENA OBEZVNO ZA SOBOM I ZATVORITI
- Ne zaboravite kartu šetnica, a posebno fotografski aparat.
- Ulaz kroz kamp Bunculuka se plaća.

EMPFEHLUNGEN:

- FESTES SCHUHWERK ANZIEHEN (HOHE WANDERSCHUHE ODER ENTSPRECHENDE SPORTKLEIDUNG UND -SCHUHWERK)
 - TRINKWASSER, TROCKENE NÄHRUNG ODER SONSTIGE ERFRISCHUNG MITNEHMEN
 - AUF ANSPRUCHSVOLLEN WEGEN NUR IN GRUPPEN WANDERN
 - DIE WANDERWEGE VON BAŠKA NUTZEN SIE AUF EIGENE VERANTWORTUNG
 - BEI IHREN WANDERUNGEN WERDEN SIE AUCH ANDERE KENNZEICHNUNGEN FINDEN (z.B. ○) FÜR DIESE KENNZEICHNUNGEN GIBT ES ANDERE KARTEN (KARTE DER SPAZIERWEGE UND FAHRRADWEGE DER INSEL KRK)
 - DIE TORE (SIE HEISSEN „ZATOKE“) AUF DIE SIE TREFFEN, IMMER HINTER SICH SCHLIESSEN
- Vergessen Sie die Karte der Wanderwege nicht, und vor allem nicht den Fotoapparat.
- Der Eintritt in den Campingplatz Bunculuka ist kostenpflichtig.

RACCOMANDAZIONI:

- INDOSSARE SCARPE DA MONTAGNA ALTE (ABBIGLIAMENTO E SCARPE SPORTIVE ADEGUATE)
 - PORTARE CON SÉ ACQUA POTABILE, PANINI O ALTRI ALIMENTI PER RISTORARSI
 - SENTIERI PIÙ IMPEGNATIVI VANNO PERCORSI IN GRUPPO
 - I PERCORSI DI BAŠKA SI FANNO A PROPRIO RISCHIO E PERICOLO
 - DURANTE IL PERCORSO INCONTRETERE ANCHE ALTRI TIPI DI SEGNALE (ad es. ○). PER QUESTI SEGNALE ESISTONO ALTRE CARTE (QUELLE DEI SENTIERI PEDONALI E CICLISTICI DELL'ISOLA DI KRK)
 - LE PORTE (DETTE ANCHE ZATOKE) CHE TROVATE CHIUSO. RICORDATEVI DI RICHIEDERLE AL VOSTRO PASSAGGIO
- Non dimenticate la cartina dei percorsi (sentieri) e, in particolar modo, la macchina fotografica.
- L'entrata al campeggio Bunculuka è a pagamento.



- 1 BAŠKA - PRIJEVOJ VRACA - ○ BAG - RT ŠKULIČA
- 2 STARA BAŠKA - ○ STUPNA - JASENOVA - ○ PRIJEVOJ VRATUĐIH
- 3 BAŠKA - RECEPCIJA NATURIST CAMP BUNCULUKA - BUNCULUKA RASKRŽIJE - ○ UVALA VELA LUKA - UVALA VELA VRZENICA
- 4 BAŠKA - RECEPCIJA NATURIST CAMP BUNCULUKA - BUNCULUKA RASKRŽIJE - LUBININ - KANJON VRZENICA RASKRŽIJE - ○ REBICA - UVALA VELA LUKA - ISPOD KORINTIJE - ○ SV. NIKOLA - MALA LUKA
- 5 DRAGA BAŠČANSKA (BUS) - LOKVA PLAKARA - NA PLAKARI - ○ KUNJALABOR - ○ OBZOVA
- 6 LOKVA KALUŽINA - POLJINO - NA PLAKARI
- 7 PUNAT - PRGON - VRH PRGONA - ZA DRAGAMI - VELI ZDENAC - BARBINA - ŽIČEVO
- 8 STARA BAŠKA - KANJINE - ○ OBZOVA

- 9 BAŠKA - BATOMAJ RASKRŽIJE - ○ BRATINAC - GABRI - STANIKOVIĆA RASKRŽIJE - ○ SV. NIKOLA
- 10 BAŠKA - JURANDVOR - CRKVA SV. LUCIJE
- 11 BAŠKA - ISPOD CRKVE SV. IVANA - ISPOD ZAKAMA - ZAKAM RASKRŽIJE - ○ ZAKAM - CRKVA SV. LUCIJE - JURANDVOR
- 12 UVALA VELA VRZENICA - KANJON VRZENICA RASKRŽIJE
- 13 PRIJEVOJ VRACA - STANIKOVIĆA RASKRŽIJE - UVALA VELA DRAGA (PLAŽA) - UVALA BRACOL
- 14 SVETIŠTE MAJKE BOŽJE GORIČKE - ○ LIPICA

- 15 BAŠKA - BATOMAJ RASKRŽIJE - ISPOD SVETIŠTA - SVETIŠTE MAJKE BOŽJE GORIČKE
- 16 ŠETNICA "PUT KA MJESECU" BAŠKA - CRKVA SV. IVANA - ○ STRAŽICE - PLATO MJESECA - KALIĆ LOKVA - ○ HLAM
- 17 PUNAT - RICOMP - VRH RUŠTEL - BARBINA
- 18 ISPOD CRKVE SV. IVANA - ISPOD ZAKAMA - PLATO MJESECA

- 19 ISPOD VJESLE GRADACA - ○ LJUBIMER
- 20 BAŠKA - NATURIST CAMP BUNCULUKA (PLAŽA)
- 21 ŽANAC - IZVOR VELE RIKE
- 22 PRIJEVOJ TRESKAVAC (BUS) - ISPOD TRESKAVCA - IZVOR VELE RIKE
- 23 pozicija hrasta / Position der Eiche / posizione della quercia
- 24 PUNAT - ZA RIMON - SUHA LOKVA - MALANTRUŠ - POD BRESTOVICU - NA HRAMČIĆI

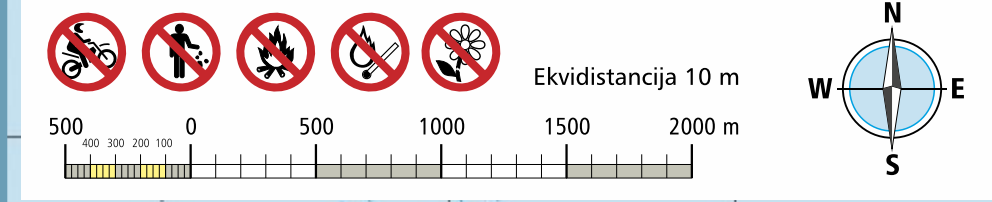
- 25 BAŠKA - BATOMAJ RASKRŽIJE - IZNAD BATOMLJA - PRIJEVOJ VRATUĐIH - STARA BAŠKA (LUKA)
- 26 "VACLAVOV GREBENSKI PUT" PRIJEVOJ VRACA - ○ LJUBIMER (KAP/DROPS) - GABRI - ○ BRATINAC - PRIJEVOJ VRATUĐIH - ○ VELIKI HLAM - ○ LIPICA - ○ ZMINJA - ○ OBZOVA - NA PLAKARI - ○ BRESTOVICA - ○ VELI VRH - ○ MALI VRH - PRIJEVOJ TRESKAVAC (BUS)
- 27 TRESKAVAC - ŽIČEVO - ○ VELI VRH - ○ OBZOVA

- 28 POSEBNI ORNITOLOŠKI REZERVAT KUNTREP BAŠKA - PLATO MJESECA - LOKVA DIVIŠKA - ○ DIVIŠKA kameni stošci / Steinkegel / coni di pietra

- 29 POUČNA STAZA / LEHRPFAD / CORSO DIDATTICO BAŠKA ZAROK - BATOMAJ - LIPICA
- 30 MASLINARSKA ŠETNICA / DER OLIVENWANDERWEG / CORSO DELL'OLIVO PUNAT - BUKA - RICOMP - PODUNIŽ - PRGON - KRTAČ - KANAJIT - PUNTICA - PUNAT
- 31 ŠETNICA SAMONIKLOG BILJA / WILDFLANZEN PROMENADE / SENTIERO DELLE PIANTE SPONTANEE PUNAT - KONOBE - NEGRIT - PUNAT

- BICIKLISTIČKE RUTE / RADFAHRRAD / CORSO CICLISTICO
- 1 ZAROK - DRAGA BAŠČANSKA 11,1 km ↗ 157 m
 - 2 MJESEČEVA STAZA / S.G. MONDSCHNEINPFAD / SENTIERO VERSO LA LUNA 24 km ↗ 690 m
 - 3 PORTAFORTUNA TRACK 11 km ↗ 327 m
 - 4 PUNAT - DUNAT - KRK - MALINSKA 20 km ↗ 100 m
 - 5.1 TEŽAČKA RUTA / MTB TEŽAČKA LANDROUTE / CORSO NELLA CAMPAGNA PER MTB 7,5 km ↗ 250 m
 - 5.2 TEŽAČKA RUTA / MTB TEŽAČKA LANDROUTE / CORSO NELLA CAMPAGNA PER MTB 9,2 km ↗ 300 m
- PENJALIŠTE / STEIGWAND / ARRAMPICATA
- 1 BUNCULUKA
 - 2 BELOVE STENE
 - 3 PORTAFORTUNA
 - 4 BAG

	Vrh - nadmorska visina / 568.1 Gipfel - über dem Meer / Cima - altitudine		Planiranje - markirana staza / Bergwandern - markierter Pfad / Cammino-sentiero contrassegnato
	Vidikovac / Aussichtsturm / Belvedere		Biciklistička ruta / Radfahrrad / Percorso ciclistico
	Ruševine / Ruinen / Rovine		Biciklistička ruta MTB / Radfahrrad MTB / Percorso ciclistico MTB
	Izvor / Quelle / Fonte d'acqua		Penjaliste / Steigwand / Arrampicata
	Lokva / Teich / Stagno		Informacije / Informationen / Informazioni
	Špilja / Höhle / Grotta		Žig / Stempel / Timbro
	Slojnice / Höhenschichtlinie / Curve di livello		BAG • SV. NIKOLA • VORGANI • S.M.B. GORIČKE • SV. LUCIJA • ZAKAM • HLAM • CORINTHIA • VRZENICA • V. HLAM • OBZOVA • VELA RIKA
	Suhozid / Trockenmauer / Muro e secco		Kapi / Drops - 44°56'59.8"N 14°44'58.9"E
	Autobusna stanica / Busstation / Stazione degli autobus		



112

U slučaju narušavanja prirodnih vrijednosti nazvati nadležnu službu
112 Državna uprava za zaštitu i spašavanje - GORSKA SLUŽBA SPAŠAVANJA
 Bei Verwüstungen der geschützten Natur das zuständige Amt benachrichtigen.
112 Staatliches Amt für Schutz und Rettung - BERGRETTUNG

In caso di pericolo chiamare il servizio competente all'
112 - Servizio statale per la protezione e il salvataggio - SOCCORSO ALPINO

○ Mrgari - suhozidne višeprostrorne ovčare u obliku cvijeta.
 Mrgari - Blumen förmige vielstellige Schafherden aus Trockenstein.
 Mrgari - ovili circondati da muri a secco che insieme formano un fiore.

- A** NA STORIŠĆINI u upotrebi / wird benutzt / in uso
- B** NA REBICI u upotrebi / wird benutzt / in uso
- C** NA STARIH MRGARI - STARI u upotrebi / wird nicht benutzt / fuori uso
- D** NA STARIH MRGARI - NOVI u upotrebi / wird benutzt / in uso
- E** VA POTHLAMCU
- F** NA JAKOŠI u upotrebi / wird benutzt / in uso
- G** NA LIPICI obnovljen 2007.g. / 2007 renoviert / rinnovato nel 2007
- H** NA VRATUĐIH u upotrebi / wird nicht benutzt / fuori uso
- I** NA KOVACINU u upotrebi / wird benutzt / in uso
- J** NA LJUBIMERU u upotrebi / wird benutzt / in uso