

Baška

Punat • Stara Baška

Outdoor



RECOMMENDATIONS:

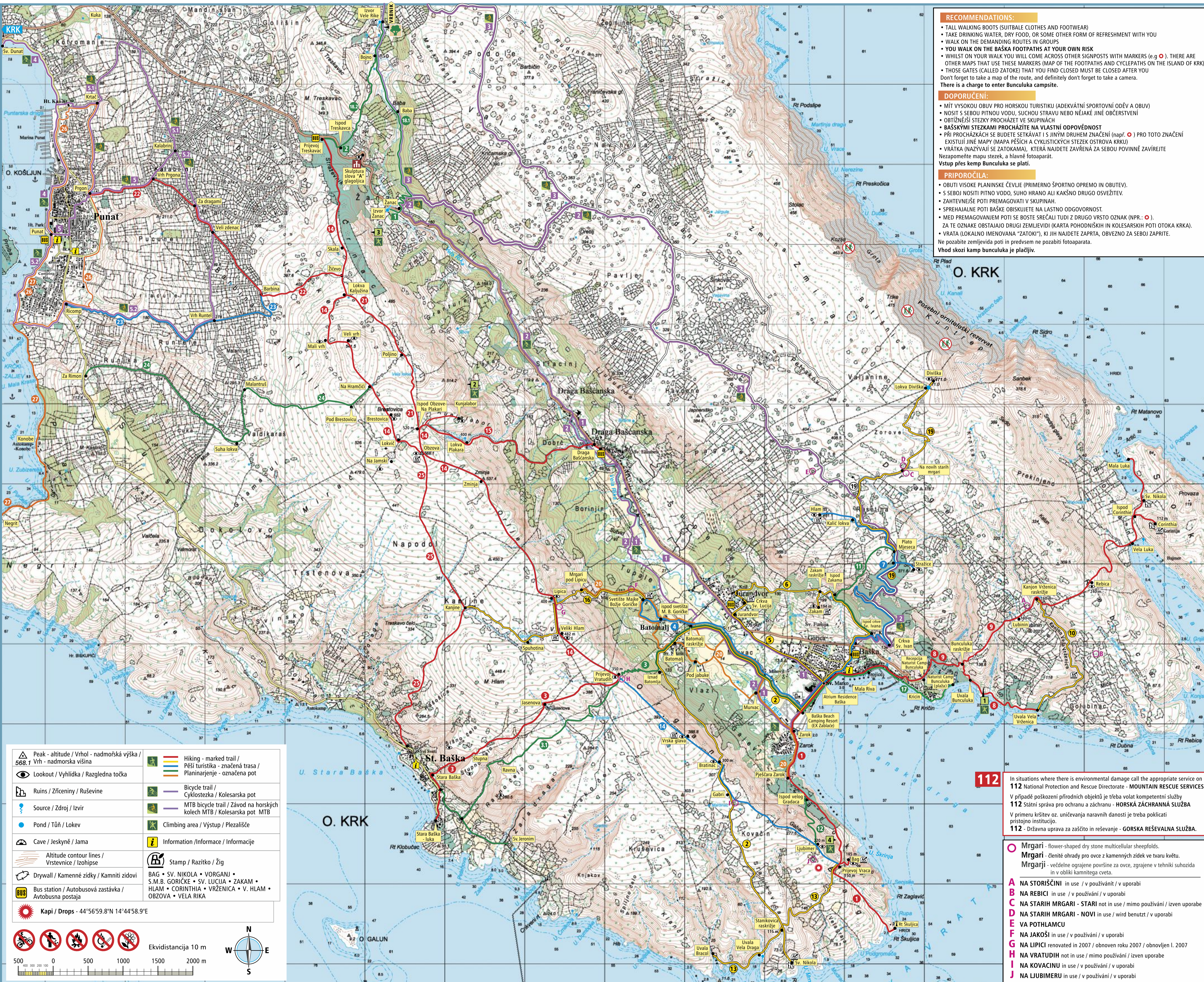
- TALL WALKING BOOTS (SUITABLE CLOTHES AND FOOTWEAR)
 - TAKE DRINKING WATER, DRY FOOD, OR SOME OTHER FORM OF REFRESHMENT WITH YOU
 - WALK ON THE DEMANDING ROUTES IN GROUPS
 - YOU WALK ON THE BAŠKA FOOTPATHS AT YOUR OWN RISK**
 - WHILST ON YOUR WALK YOU WILL COME ACROSS OTHER SIGNPOSTS WITH MARKERS (e.g. ○). THERE ARE OTHER MAPS THAT USE THESE MARKERS (MAP OF THE FOOTPATHS AND CYCLEPATHS ON THE ISLAND OF KRK)
 - THOSE GATES (CALLED ZATOKE) THAT YOU FIND CLOSED MUST BE CLOSED AFTER YOU
- Don't forget to take a map of the route, and definitely don't forget to take a camera.
There is a charge to enter Bunculuka campsite.

DOPORUČENI:

- MIT VYSOKOU OBUV PRO HORSKOU TURISTIKU (ADEKVÁTNÍ SPORTOVNÍ OĎEV A OBUV)
 - NOSIT S SEBOU PITNOU VODU, SUCHOU STRAVU NEBO NĚJAKÉ JINÉ OBĚSTVENÍ
 - OBTÍŽNĚJŠÍ STEZKY PROCHÁZET VE SKUPINÁCH
 - BAŠKÝMI STEZKAMI PROCHÁZÍTE NA VLASTNÍ ODPOVĚDNOST**
 - PŘI PROCHÁZKÁCH SE BUDETE SETKÁVAT S JINÝMI DRUHEM ZNAČENÍ (např. ○) PRO TOTO ZNAČENÍ EXISTUJÍ JINÉ MAPY (MAPA PĚŠÍCH A CYKLISTICKÝCH STEZEK OSTROVA KRKU)
 - VŘÁTKA (NAZÝVAJÍ SE ZATOKAMA), KTERÁ NAJDETE ZAVŘENÁ ZA SEBOU POUŽÍVÁNÍ ZAVŘÍTE NEZAPOMENEŤE VZÍMAT S SEBOU FOTOPAPÁRAT.
- Vstup přes kemp Bunculuka se platí.

PRIPOROČILA:

- OBUTI VIŠOKE PLANINSKE ČEVLJE (PRIMERNO ŠPORTNO OPREMO IN OBUTEV).
 - S SEBOJ NOSITI PITNO VODO, SUHO HRANO ALI KAKŠNO DRUGO OSVEŽITEV.
 - ZAHTEVNEJŠE POTOI PREAMAGOVATI V SKUPINAH.
 - SPREHJALNE POTOI BAŠKE OBIŠKUVATE NA LASTNO ODGOVORNOST.
 - MED PREAMAGOVANJEM POTOI SE BOSTE SREČALI TUDI Z DRUGO VRSTO OZNAK (NPR.: ○).
 - ZA TE OZNAKE OBSTAJAO DRUGI ZEMLEVIDI (KARTA POHODNIŠKIH IN KOLESARSKIH POTOI OTOKA KRKA).
 - VĀRATA (LOKALNO IMENOVANA "ZATOKI"), KI JIH NAJDETE ZAPRTA, OBVEZNO ZA SEBOJ ZAPRITE.
- Ne pozabite zemljevida poti in predvsem ne pozabite fotoaparata.
Vhod skozi kemp bunculuka je plačljiv.



- BAŠKA - PRIJEVOJ VRACA - ○ BAG - RT ŠKULICA
- STARA BAŠKA - ○ STUPNA - JASENOVA - ○ PRIJEVOJ VRATUĐIH
- BAŠKA - RECEPCIJA NATURIST CAMP BUNCULUKA - BUNCULUKA RASKRŽJE - UVALA BUNCULUKA - UVALA VELA VRŽENICA
- BAŠKA - RECEPCIJA NATURIST CAMP BUNCULUKA - BUNCULUKA RASKRŽJE - LUBININ - KANJON VRŽENICA RASKRŽJE - ○ REBICA - UVALA VELA LUKA - ISPOD KORINTIJE - ○ SV. NIKOLA - MALA LUKA
- DRAGA BAŠČANSKA (BUS) - LOKVA PLAKARI - NA PLAKARI - ○ KUNJALABOR - ○ OBZOVA
- LOKVA KALUŽINA - POLJINO - NA PLAKARI
- PUNAT - PRGON - VRH PRGONA - ZA DRAGAMI - VELI ZDENAC - BARBINA - ŽICEVO
- STARA BAŠKA - KANJINE - ○ OBZOVA
- BAŠKA - BATOMAJ RASKRŽJE - ○ BRATINAC - GABRI - STANIKOVICA RASKRŽJE - ○ SV. NIKOLA
- BAŠKA - JURANDVOR - CRKVA SV. LUCIJE
- BAŠKA - ISPOD CRKVE SV. IVANA - ISPOD ZAKAMA - ZAKAM RASKRŽJE - ○ ZAKAM - CRKVA SV. LUCIJE - JURANDVOR
- UVALA VELA VRŽENICA - KANJON VRŽENICA RASKRŽJE
- PRIJEVOJ VRACA - STANIKOVICA RASKRŽJE - UVALA VELA DRAGA (PLAŽA) - UVALA BRACOL
- SVETIŠTE MAJKE BOŽJE GORIČKE - ○ LIPICA
- BAŠKA - BATOMAJ RASKRŽJE - ISPOD SVETIŠTA - SVETIŠTE MAJKE BOŽJE GORIČKE
- ŠETNICA "PUT KA MJESECU" - BAŠKA - CRKVA SV. IVANA - ○ STRAŽICE - PLATO MJESECA - KALIĆ LOKVA - ○ HLAM
- PUNAT - RICOMP - VRH RUNTEL - BARBINA
- ISPOD CRKVE SV. IVANA - ISPOD ZAKAMA - PLATO MJESECA
- ISPOD VELOG GRADACA - ○ LUBIMER
- BAŠKA - NATURIST CAMP BUNCULUKA (PLAŽA)
- ŽANAC - IZVOR VELE RIKE
- PRIJEVOJ TRESKAVAC (BUS) - ISPOD TRESKAVCA - IZVOR VELE RIKE
- oak tree position / pozice dubu / stari hrast
- PUNAT - ZA RIMON - SUHA LOKVA - MALANTRUŠ - POD BRESTOVICU - NA HRAMČIĆI
- BAŠKA - BATOMAJ RASKRŽJE - IZNAD BATOMLJA - PRIJEVOJ VRATUĐIH - STARA BAŠKA (LUKA)
- "VACLAVOV GREBENSKI PUT" - PRIJEVOJ VRACA - ○ LUBIMER (KAP/DROPS) - GABRI - ○ BRATINAC - PRIJEVOJ VRATUĐIH - ○ VELIKI HLAM - ○ LIPICA - ○ ZMINJA - ○ OBZOVA - NA PLAKARI - ○ BRESTOVICA - ○ VELI VRH - ○ MALI VRH - PRIJEVOJ TRESKAVAC (BUS)
- TRESKAVAC - ŽICEVO - ○ VELI VRH - ○ OBZOVA
- POSEBNI ORNITOLOŠKI REZERVAT KUNTREP - BAŠKA - PLATO MJESECA - LOKVA DIVIŠKA - ○ DIVIŠKA - stone pillars / kamenné kužely - mužici / Kamniti stožci
- EDUCATIONAL TRAIL / NAUČNÁ STEZKA/POUČNA POT - BAŠKA ZAROK - BATOMALI - LIPICA
- OLIVE PROMENADE / VYCHÁZKOVÁ TRASA PODĚL OLIVOVÝCH HÁJŮ / MASLINARSKO (OLJUNO) SPREHJALUŠE - PUNAT - BUKA - RICOMP - PODUNIŽ - PRGON - KRTAČ - KANAJT - PUNTICA - PUNAT
- WILD PLANTS PROMENADE / VYCHÁZKOVÁ TRASA PODĚL DIVOKÝCH ROSTLIN / SPREHJALNA POT DIVJEGA RASTJA - PUNAT - KONOBE - NEGRIT - PUNAT

Peak - altitude / Vrhol - nadmožská výška / 568.1 Vrh - nadmorska višina	Hiking - marked trail / Pěší turistika - značená trasa / Planinarjenje - označena pot
Lookout / Vyhliďka / Razgledna točka	Bicycle trail / Cyklostezka / Kolesarska pot
Ruins / Zrúčeniny / Ruševine	MTB bicycle trail / Závod na horských kolech MTB / Kolesarska pot MTB
Source / Zdroj / Izvir	Climbing area / Výstup / Plezališče
Pond / Tůň / Lokev	Information / Informace / Informacije
Cave / Jeskyně / Jama	Stamp / Razitko / Žig
Altitude contour lines / Vrstevnice / Izohipse	Bus station / Autobusová zastávka / Avtobusna postaja
Drywall / Kamenné zidky / Kamniti zidovi	BAG • SV. NIKOLA • VORGANI • S.M.B. GORIČKE • SV. LUCIJA • ZAKAM • HLAM • CORINTHIA • VRŽENICA • V. HLAM • OBZOVA • VELA RIKA
Bus station / Autobusová zastávka / Avtobusna postaja	Kapi / Drops - 44°56'59.8"N 14°44'58.9"E

Ekvidistanca 10 m

112

In situations where there is environmental damage call the appropriate service on 112 National Protection and Rescue Directorate - MOUNTAIN RESCUE SERVICES
V prípade poškodení prírodných objektů je třeba volat kompetentní služby
112 Státní správa pro ochranu a záchranu - HORSKÁ ZÁCHRANNÁ SLUŽBA
V primeru kríčov ec. uničevanja naravnih danosti je treba poklicati pristojno institucijo.
112 - Državna uprava za zaščito in reševanje - GORSKA REŠEVALNA SLUŽBA.

- Mrgari - flower-shaped dry stone multicellular sheepfolds.
- Mrgari - členité ohrady pro ovce z kamenných zidok ve tvaru květu.
- Mrgari - večdelne ograjene površine za ovce, zgrajene v tehniki suhozida in v obliki kamnitega cveta.
- A** NA STORIŠČINI in use / v použivání / v uporabi
- B** NA REBICI in use / v použivání / v uporabi
- C** NA STARIH MRGARI - STARI not in use / mimo použivání / izven uporabe
- D** NA STARIH MRGARI - NOVI in use / wird benutzt / v uporabi
- E** VA POTHLAMCU
- F** NA JAKOŠI in use / v použivání / v uporabi
- G** NA LIPICI renovated in 2007 / obnoven roku 2007 / obnovljen l. 2007
- H** NA VRATUĐIH not in use / mimo použivání / izven uporabe
- I** NA KOVACINU in use / v použivání / v uporabi
- J** NA LJUBIMERU in use / v použivání / v uporabi

BICYCLE ROUTE / CYKLOSTEZKA / KOLESARSKA STEZA

- ZAROK - DRAGA BAŠČANSKA 11,1 km ↗ 157 m
- TRAIL MJESEČEVA STAZA (MOON PATH) MESEČEVA STEZA 24 km ↗ 690 m
- PORTAFORTUNA TRACK 11 km ↗ 327 m
- PUNAT - DUNAT - KRK - MALINSKA 20 km ↗ 100 m
- MTB SINGLE TRACK TEŽAČKA ROUTE MTB TEŽAČKA RUTA, SINGLTREKOVÁ CESTA MTB TEŽAČKA PROGA - SINGLE TRACK 7,5 km ↗ 250 m
- MTB TEŽAČKA ROUTE MTB TEŽAČKA RUTA MTB TEŽAČKA PROGA 9,2 km ↗ 300 m

CLIMBING AREA / VÝSTUP / PLEZALIŠČE

- 1 BUNCULUKA
- 2 BELOVE STENE
- 3 PORTAFORTUNA
- 4 BAG